

# Dell Precision Mobile Workstation

5000 Series

## Quick Start Guide

Οδηγός γρήγορης έναρξης

Guia de Início Rápido

Руководство по быстрому запуску

מדריך להתחלה מהירה



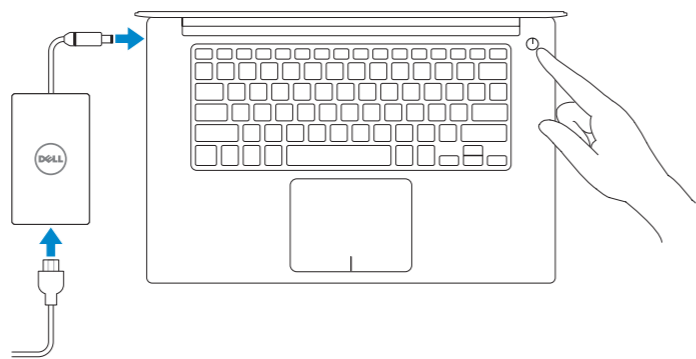
## 1 Connect the power adapter and press the power button

Σύνδεση του τροφοδοτικού και πάτημα του κουμπιού λειτουργίας

Ligue o adaptador de alimentação e pressione o botão de ligar/desligar

Подключите адаптер питания и нажмите кнопку питания

חבר את מתאם החשמל ולחץ על לחצן ההפעלה



## 2 Finish operating system setup

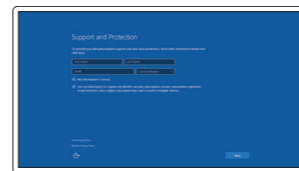
Ολοκλήρωση ρύθμισης λειτουργικού συστήματος

Conclua a configuração do sistema operativo

Завершите установку операционной системы

השלם את התקנת מערכת ההפעלה

### Windows 10



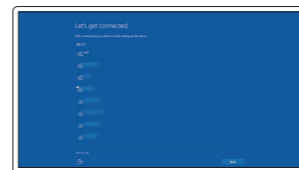
#### Enable Support and Protection

Ενεργοποίηση υποστήριξης και προστασίας

Ativar o suporte e proteção

Включите службу поддержки и защиты

אפשר תמיכה והגנה



#### Connect to your network

Σύνδεση στο δίκτυό σας

Ligar à sua rede

Подключитесь к сети

התחבר לרשת

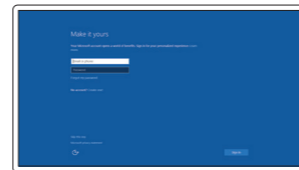
**NOTE:** If you are connecting to a secured wireless network, enter the password for the wireless network access when prompted.

**ΣΗΜΕΙΩΣΗ:** Αν συνδέεστε σε ένα κλειδωμένο ασύρματο δίκτυο, εισαγάγετε τον κωδικό πρόσβασης για πρόσβαση στο ασύρματο δίκτυο όταν σας ζητηθεί.

**NOTA:** Se tiver que ligar a uma rede sem fios protegida, introduza a palavra-passe para aceder à rede sem fios.

**ПРИМЕЧАНИЕ:** При подключении к защищенной беспроводной сети введите пароль доступа к беспроводной сети после появления соответствующего запроса.

**הערה:** אם אתה מתחבר אל רשת אלחוטית מאובטחת, הקש את סיסמת הגישה לרשת כאשר תבקש לעשות זאת.



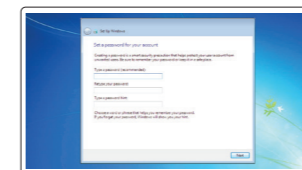
#### Sign in to your Microsoft account or create a local account

Είσοδος στον λογαριασμό σας της Microsoft ή δημιουργία ενός τοπικού λογαριασμού  
Iniciar sessão na conta Microsoft ou criar uma conta local

Войдите в свою учетную запись Microsoft или создайте локальную учетную запись

היכנס לחשבון שלך אצל Microsoft או צור חשבון מקומי

### Windows 7



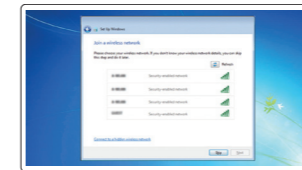
#### Set up password for Windows

Ρύθμιση του κωδικού πρόσβασης για τα Windows

Definir a palavra-passe do Windows

Установите пароль для входа в Windows

הגדר סימנה עבור Windows



#### Connect to your network

Σύνδεση στο δίκτυό σας

Ligar à sua rede

Подключитесь к сети

התחבר לרשת

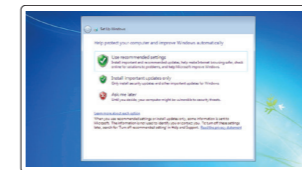
**NOTE:** If you are connecting to a secured wireless network, enter the password for the wireless network access when prompted.

**ΣΗΜΕΙΩΣΗ:** Αν συνδέεστε σε ένα ασφαλισμένο ασύρματο δίκτυο, εισαγάγετε τον κωδικό πρόσβασης για πρόσβαση στο ασύρματο δίκτυο όταν σας ζητηθεί.

**NOTA:** Se tiver que ligar a uma rede sem fios protegida, introduza a palavra-passe para aceder à rede sem fios.

**ПРИМЕЧАНИЕ:** При подключении к защищенной беспроводной сети введите пароль доступа к беспроводной сети после появления соответствующего запроса.

**הערה:** אם אתה מתחבר אל רשת אלחוטית מאובטחת, הקש את סיסמת הגישה לרשת כאשר תבקש לעשות זאת.



#### Protect your computer

Προστασία του υπολογιστή σας

Proteger o seu computador

Защитите свой компьютер

הגן על המחשב

### Ubuntu

Follow the instructions on the screen to finish setup.

Ακολουθήστε τις οδηγίες στην οθόνη για να τελειώσετε τη ρύθμιση.

Siga as instruções apresentadas no ecrã para concluir a configuração.

Следуйте инструкциям на экране, чтобы завершить установку.

בצע את ההוראות המופיעות על המסך כדי להשלים את תהליך ההגדרה.

## Locate Dell apps

Εντοπισμός εφαρμογών Dell | Localizar aplicações Dell

Найдите приложения Dell | Dell אתר יישומי



#### Dell Product Registration

#### Register your computer

Δήλωση του υπολογιστή σας

Registrar o seu computador

Зарегистрируйте свой компьютер

רשום את המחשב שלך



#### SupportAssist

#### Check and update your computer

Έλεγχος και ενημέρωση του υπολογιστή σας

Verificar e atualizar o seu computador

Проверьте и обновите свой компьютер

בדוק ועדכן את המחשב

**NOTE:** An upgrade from Windows 7 32-bit to Windows 10 will require a manual installation of the system drivers. For latest drivers visit [dell.com/support](http://dell.com/support).

**ΣΗΜΕΙΩΣΗ:** Για αναβάθμιση από Windows 7 32-bit σε Windows 10 θα χρειαστεί μη αυτόματη εγκατάσταση των προγραμμάτων οδήγησης του συστήματος. Για τα πιο πρόσφατα προγράμματα οδήγησης, επισκεφθείτε την [dell.com/support](http://dell.com/support).

**NOTA:** Para atualizar do Windows 7 de 32 bits para o Windows 10, é preciso instalar os controladores do sistema manualmente. Para obter os controladores mais recentes, visite [dell.com/support](http://dell.com/support).

**ПРИМЕЧАНИЕ:** При обновлении с 32-разрядной версии Windows 7 до Windows 10 потребуется вручную установить системные драйверы. Последние версии драйверов можно загрузить на веб-сайте [dell.com/support](http://dell.com/support).

**הערה:** שדרוג מגרסת 32 סיביות של Windows 7 אל Windows 10 יחייב התקנה ידנית של הדרייברים של המערכת. לאיתור הדרייברים העדכניים ביותר בקר בכתובת [dell.com/support](http://dell.com/support).

## Product support and manuals

Υποστήριξη προϊόντος και εγχειρίδια

Support e manuais do produto

Поддержка продукта и руководства

תמיכה ומדריכים עבור המוצר

[Dell.com/support](http://Dell.com/support)

[Dell.com/support/manuals](http://Dell.com/support/manuals)

[Dell.com/support/windows](http://Dell.com/support/windows)

[Dell.com/support/linux](http://Dell.com/support/linux)

[Dell.com/contactdell](http://Dell.com/contactdell)

## Contact Dell

Επικοινωνία με την Dell | Contactar a Dell

Свяжитесь с Dell | Dell קשר עם יצירת

## Regulatory and safety

Κανονιστικά θέματα και ασφάλεια | Regulação e segurança

Regulamentação e segurança | Соответствие нормативным требованиям и техника безопасности

תקנות ובטיחות | תקנות

[Dell.com/regulatory\\_compliance](http://Dell.com/regulatory_compliance)

## Regulatory model

Μοντέλο βάσει κανονισμών | Modelo regulamentar

Modelo, correspondente aos requisitos normativos

תקנה דגם | תקנה

P56F

## Regulatory type

Τύπος βάσει κανονισμών | Tipo regulamentar

Тип, соответствующий нормативным требованиям | סוג תקנה

P56F001

## Computer model

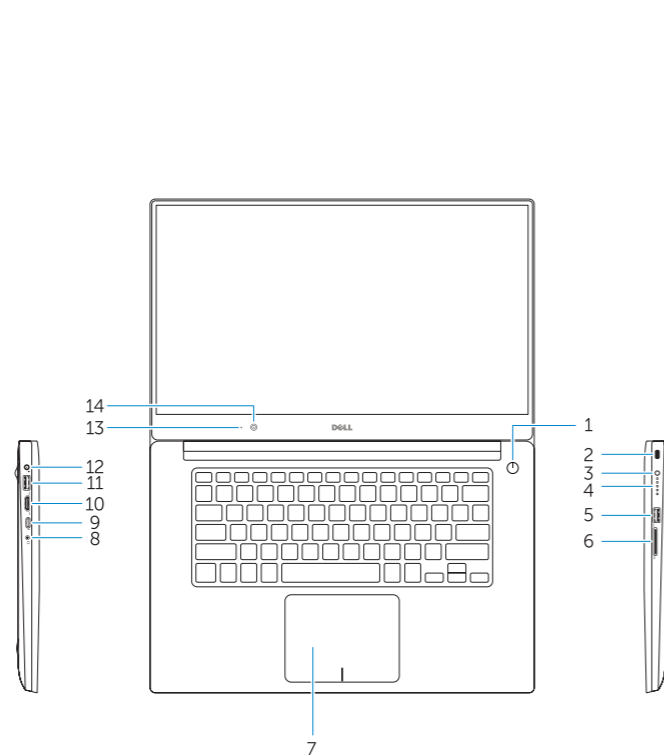
Μοντέλο υπολογιστή | Modelo do computador

Модель компьютера | דגם המחשב

Dell Precision 5510

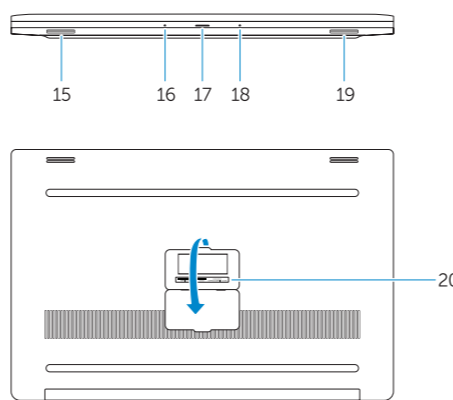
# Features

Χαρακτηριστικά | Funcionalidades | Компоненты | תכונות



1. Power button
2. Kensington-security slot
3. Battery-status button
4. Battery-status lights
5. USB 3.0 connector with PowerShare
6. Memory-card reader
7. Touchpad
8. Headset connector
9. Thunderbolt™ 3 connector
10. HDMI connector
11. USB 3.0 connector with PowerShare
12. Power connector
13. Camera-status light

14. Camera
15. Speaker
16. Microphone
17. Power-status light
18. Microphone
19. Speaker
20. Service-tag label



1. Κουμπί λειτουργίας
2. Υποδοχή ασφάλειας Kensington
3. Κουμπί κατάστασης μπαταρίας
4. Λυχνίες κατάστασης μπαταρίας
5. Θύρα USB 3.0 με PowerShare
6. Συσκευή ανάγνωσης κάρτας μνήμης
7. Touchpad
8. Υποδοχή ακουστικών
9. Υποδοχή Thunderbolt™ 3
10. Υποδοχή HDMI
11. Θύρα USB 3.0 με PowerShare
12. Υποδοχή ισχύος
13. Λυχνία κατάστασης κάμερας
14. Κάμερα

15. Ηχείο
16. Μικρόφωνο
17. Λυχνία κατάστασης ισχύος
18. Μικρόφωνο
19. Ηχείο
20. Ετικέτα εξυπηρέτησης

1. Botão de alimentação
2. Ranhura de segurança Kensington
3. Botão de estado da bateria
4. Luzes de estado da bateria
5. Entrada USB 3.0 com PowerShare
6. Leitor de cartões de memória
7. Touchpad
8. Entrada para auscultadores
9. Entrada Thunderbolt™ 3
10. Entrada HDMI
11. Entrada USB 3.0 com PowerShare
12. Entrada de alimentação
13. Luz de estado da câmara
14. Câmera

15. Altifalante
16. Microfone
17. Luz de estado de alimentação
18. Microfone
19. Altifalante
20. Etiqueta de serviço

1. Кнопка включения/выключения питания
2. Гнездо для замка Kensington
3. Кнопка состояния аккумулятора
4. Индикаторы состояния аккумулятора
5. Порт USB 3.0 с функцией PowerShare
6. Устройство считывания карт памяти
7. Сенсорная панель
8. Разъем для головной гарнитуры
9. Разъем Thunderbolt™ 3
10. Разъем HDMI
11. Порт USB 3.0 с функцией PowerShare

12. Разъем питания
13. Индикатор состояния камеры
14. Камера
15. Динамик
16. Микрофон
17. Индикатор питания
18. Микрофон
19. Динамик
20. Наклейка с сервисным кодом

15. המקול
16. מיקרופון
17. נורית מצב הפעלה
18. מיקרופון
19. המקול
20. תוויית תג השירות

1. לחצן הפעלה
2. חריץ אבטחה Kensington
3. לחצן מצב סוללה
4. נוריות מצב סוללה
5. מחבר USB 3.0 עם PowerShare
6. קורא כרטיסי זיכרון
7. משטח מגע
8. חיבור לאזניות
9. חיבור ל- Thunderbolt™ 3
10. מחבר HDMI
11. מחבר USB 3.0 עם PowerShare
12. מחבר מתח
13. נורית מצב מצלמה
14. מצלמה



0FJK05A00

EPIC

© 2015 Dell Inc.

© 2015 Microsoft Corporation.

© 2015 Canonical Ltd.

Printed in Poland.

2015-08